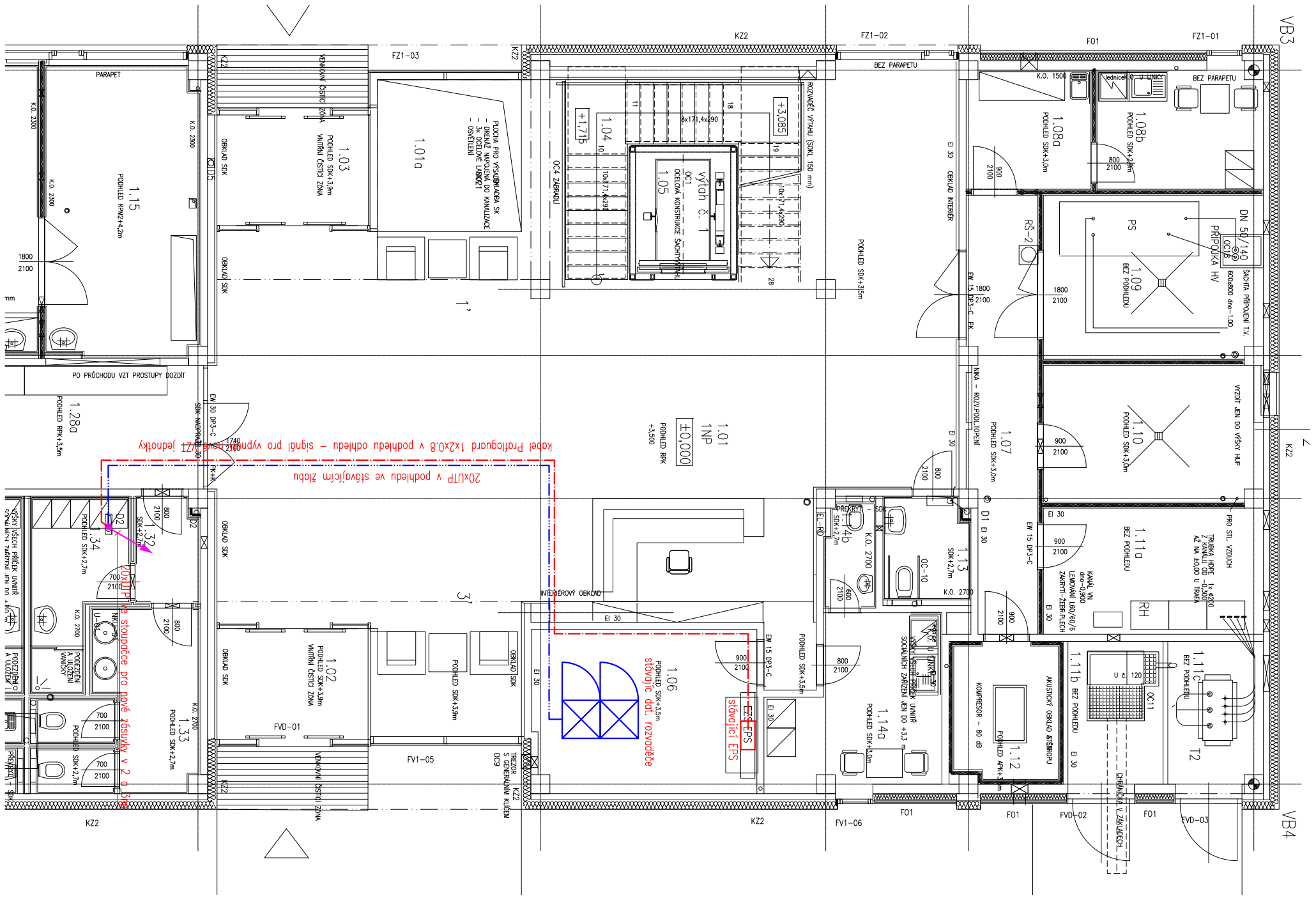
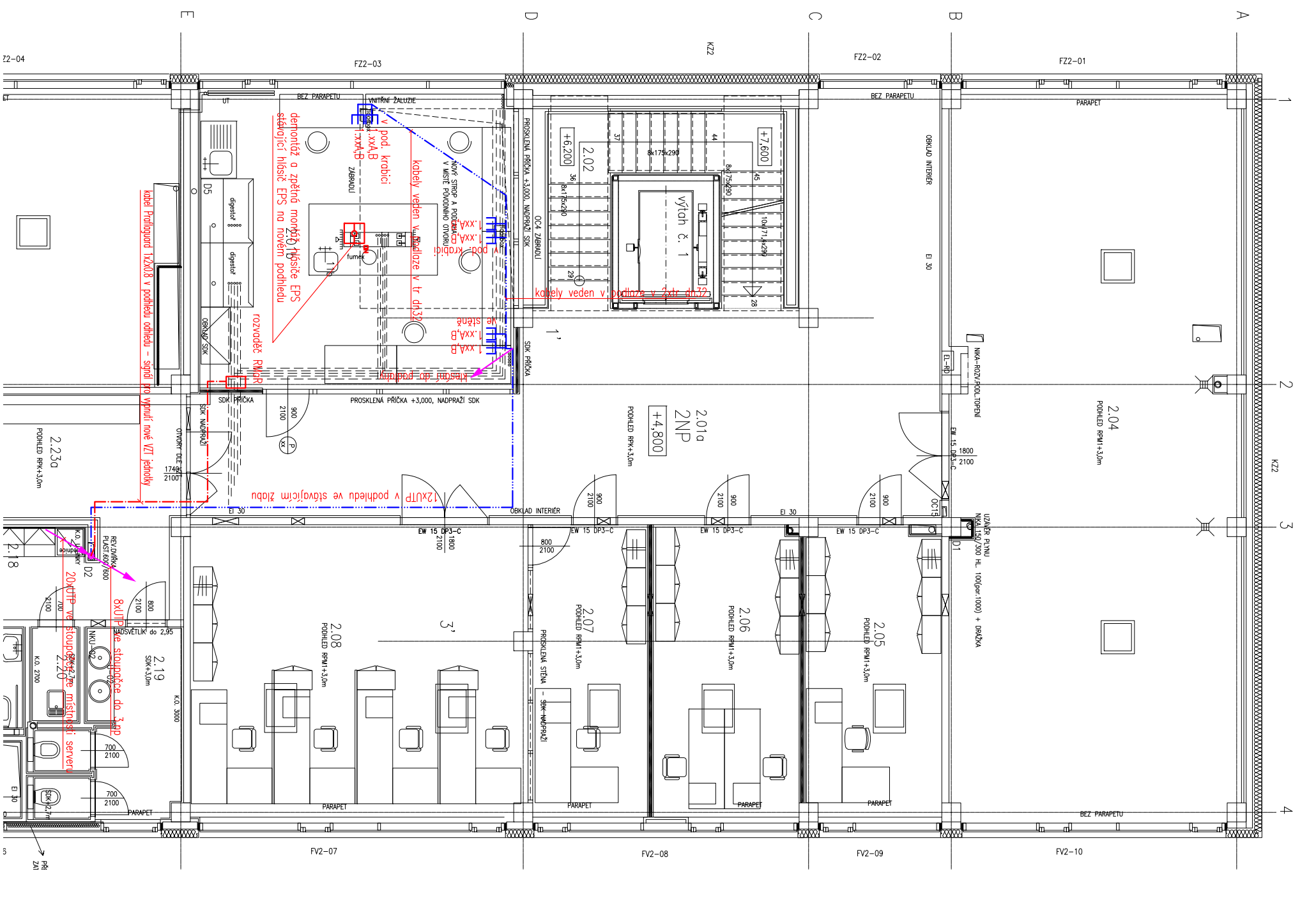


PUDORYS 1.NP

[illegible][illegible]

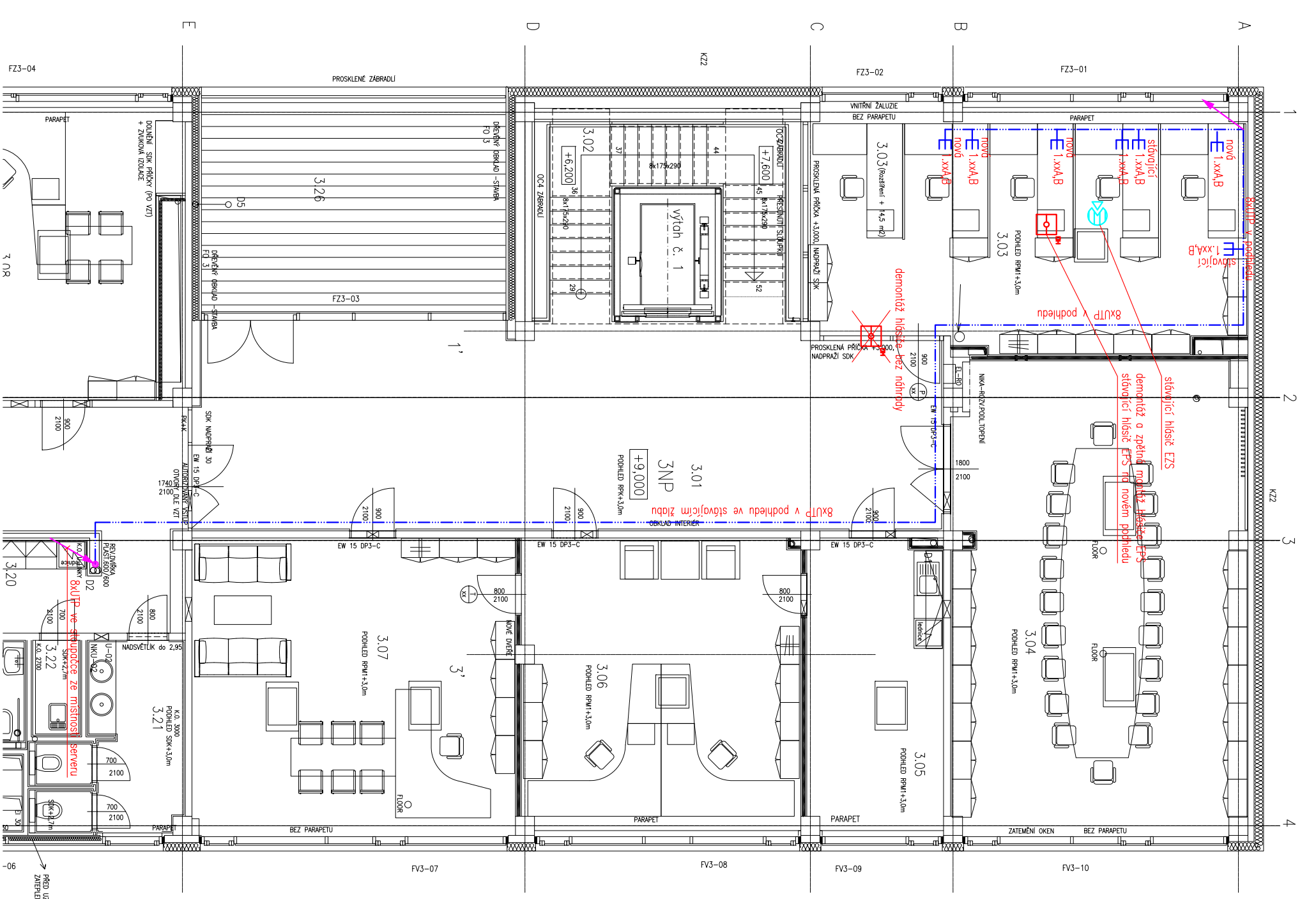
PUDORYS 2.NP



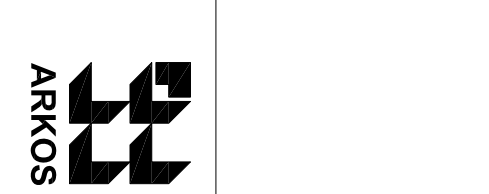


POS.	POS. NAZIV	POS. NAZIV	POS. NAZIV	POS. NAZIV	POS. NAZIV
POS.	POS. NAZIV	POS. NAZIV	POS. NAZIV	POS. NAZIV	POS. NAZIV
2010	HAHA	56,7	114,8	114,8	114,8
2011	LABORATOR	41,6	114,8	114,8	114,8
2012	SPOROŠE I	12,8	51	-	-
2013	SPOROŠE II	-	-	-	-
2014	LABORATOR	9,55	114,8	114,8	114,8
2015	LABORATOR	17,4	114,8	114,8	114,8
2016	LABORATOR	18,8	114,8	114,8	114,8
2017	LABORATOR	14,9	114,8	114,8	114,8
2018	LABORATOR	8,5	114,8	114,8	114,8
2019	LABORATOR	46,5	114,8	114,8	114,8
2020	LABORATOR	46,5	114,8	114,8	114,8
2021	LABORATOR	55,7	114,8	114,8	114,8
2022	LABORATOR	41,6	114,8	114,8	114,8
2023	LABORATOR	41,6	114,8	114,8	114,8
2024	LABORATOR	41,6	114,8	114,8	114,8
2025	LABORATOR	41,6	114,8	114,8	114,8
2026	LABORATOR	41,6	114,8	114,8	114,8
2027	LABORATOR	41,6	114,8	114,8	114,8
2028	LABORATOR	41,6	114,8	114,8	114,8
2029	LABORATOR	41,6	114,8	114,8	114,8
2030	LABORATOR	41,6	114,8	114,8	114,8
2031	LABORATOR	41,6	114,8	114,8	114,8
2032	LABORATOR	41,6	114,8	114,8	114,8
2033	LABORATOR	41,6	114,8	114,8	114,8
2034	LABORATOR	41,6	114,8	114,8	114,8
2035	LABORATOR	41,6	114,8	114,8	114,8
2036	LABORATOR	41,6	114,8	114,8	114,8
2037	LABORATOR	41,6	114,8	114,8	114,8
2038	LABORATOR	41,6	114,8	114,8	114,8
2039	LABORATOR	41,6	114,8	114,8	114,8
2040	LABORATOR	41,6	114,8	114,8	114,8
2041	LABORATOR	41,6	114,8	114,8	114,8
2042	LABORATOR	41,6	114,8	114,8	114,8
2043	LABORATOR	41,6	114,8	114,8	114,8
2044	LABORATOR	41,6	114,8	114,8	114,8
2045	LABORATOR	41,6	114,8	114,8	114,8
2046	LABORATOR	41,6	114,8	114,8	114,8
2047	LABORATOR	41,6	114,8	114,8	114,8
2048	LABORATOR	41,6	114,8	114,8	114,8
2049	LABORATOR	41,6	114,8	114,8	114,8
2050	LABORATOR	41,6	114,8	114,8	114,8
2051	LABORATOR	41,6	114,8	114,8	114,8
2052	LABORATOR	41,6	114,8	114,8	114,8
2053	LABORATOR	41,6	114,8	114,8	114,8
2054	LABORATOR	41,6	114,8	114,8	114,8
2055	LABORATOR	41,6	114,8	114,8	114,8
2056	LABORATOR	41,6	114,8	114,8	114,8
2057	LABORATOR	41,6	114,8	114,8	114,8
2058	LABORATOR	41,6	114,8	114,8	114,8
2059	LABORATOR	41,6	114,8	114,8	114,8
2060	LABORATOR	41,6	114,8	114,8	114,8
2061	LABORATOR	41,6	114,8	114,8	114,8
2062	LABORATOR	41,6	114,8	114,8	114,8
2063	LABORATOR	41,6	114,8	114,8	114,8
2064	LABORATOR	41,6	114,8	114,8	114,8
2065	LABORATOR	41,6	114,8	114,8	114,8
2066	LABORATOR	41,6	114,8	114,8	114,8
2067	LABORATOR	41,6	114,8	114,8	114,8
2068	LABORATOR	41,6	114,8	114,8	114,8
2069	LABORATOR	41,6	114,8	114,8	114,8
2070	LABORATOR	41,6	114,8	114,8	114,8
2071	LABORATOR	41,6	114,8	114,8	114,8
2072	LABORATOR	41,6	114,8	114,8	114,8
2073	LABORATOR	41,6	114,8	114,8	114,8
2074	LABORATOR	41,6	114,8	114,8	114,8
2075	LABORATOR	41,6	114,8	114,8	114,8
2076	LABORATOR	41,6	114,8	114,8	114,8
2077	LABORATOR	41,6	114,8	114,8	114,8
2078	LABORATOR	41,6	114,8	114,8	114,8
2079	LABORATOR	41,6	114,8	114,8	114,8
2080	LABORATOR	41,6	114,8	114,8	114,8
2081	LABORATOR	41,6	114,8	114,8	114,8
2082	LABORATOR	41,6	114,8	114,8	114,8
2083	LABORATOR	41,6	114,8	114,8	114,8
2084	LABORATOR	41,6	114,8	114,8	114,8
2085	LABORATOR	41,6	114,8	114,8	114,8
2086	LABORATOR	41,6	114,8	114,8	114,8
2087	LABORATOR	41,6	114,8	114,8	114,8
2088	LABORATOR	41,6	114,8	114,8	114,8
2089	LABORATOR	41,6	114,8	114,8	114,8
2090	LABORATOR	41,6	114,8	114,8	114,8
2091	LABORATOR	41,6	114,8	114,8	114,8
2092	LABORATOR	41,6	114,8	114,8	114,8
2093	LABORATOR	41,6	114,8	114,8	114,8
2094	LABORATOR	41,6	114,8	114,8	114,8
2095	LABORATOR	41,6	114,8	114,8	114,8
2096	LABORATOR	41,6	114,8	114,8	114,8
2097	LABORATOR	41,6	114,8	114,8	114,8
2098	LABORATOR	41,6	114,8	114,8	114,8
2099	LABORATOR	41,6	114,8	114,8	114,8
2100	LABORATOR	41,6	114,8	114,8	114,8
2101	LABORATOR	41,6	114,8	114,8	114,8
2102	LABORATOR	41,6	114,8	114,8	114,8
2103	LABORATOR	41,6	114,8	114,8	114,8
2104	LABORATOR	41,6	114,8	114,8	114,8
2105	LABORATOR	41,6	114,8	114,8	114,8
2106	LABORATOR	41,6	114,8	114,8	114,8
2107	LABORATOR	41,6	114,8	114,8	114,8
2108	LABORATOR	41,6	114,8	114,8	114,8
2109	LABORATOR	41,6	114,8	114,8	114,8
2110	LABORATOR	41,6	114,8	114,8	114,8
2111	LABORATOR	41,6	114,8	114,8	114,8
2112	LABORATOR	41,6	114,8	114,8	114,8
2113	LABORATOR	41,6	114,8	114,8	114,8
2114	LABORATOR	41,6	114,8	114,8	114,8
2115	LABORATOR	41,6	114,8	114,8	114,8
2116	LABORATOR	41,6	114,8	114,8	114,8
2117	LABORATOR	41,6	114,8	114,8	114,8
2118	LABORATOR	41,6	114,8	114,8	114,8
2119	LABORATOR	41,6	114,8	114,8	114,8
2120	LABORATOR	41,6	114,8	114,8	114,8
2121	LABORATOR	41,6	114,8	114,8	114,8
2122	LABORATOR	41,6	114,8	114,8	114,8
2123	LABORATOR	41,6	114,8	114,8	114,8
2124	LABORATOR	41,6	114,8	114,8	114,8
2125	LABORATOR	41,6	114,8	114,8	114,8
2126	LABORATOR	41,6	114,8	114,8	114,8
2127	LABORATOR	41,6	114,8	114,8	114,8
2128	LABORATOR	41,6	114,8	114,8	114,8
2129	LABORATOR	41,6	114,8	114,8	114,8
2130	LABORATOR	41,6	114,8	114,8	114,8
2131	LABORATOR	41,6	114,8	114,8	114,8
2132	LABORATOR	41,6	114,8	114,8	114,8
2133	LABORATOR	41,6	114,8	114,8	114,8
2134	LABORATOR	41,6	114,8	114,8	114,8
2135	LABORATOR	41,6	114,8	114,8	114,8
2136	LABORATOR	41,6	114,8	114,8	114,8
2137	LABORATOR	41,6	114,8	114,8	114,8
2138	LABORATOR	41,6	114,8	114,8	114,8
2139	LABORATOR	41,6	114,8	114,8	114,8
2140	LABORATOR	41,6	114,8	114,8	114,8
2141	LABORATOR	41,6	114,8	114,8	114,8
2142	LABORATOR	41,6	114,8	114,8	114,8
2143	LABORATOR	41,6	114,8	114,8	114,8
2144	LABORATOR	41,6	114,8	114,8	114,8
2145	LABORATOR	41,6	114,8	114,8	114,8
2146	LABORATOR	41,6	114,8	114,8	114,8
2147	LABORATOR	41,6	114,8	114,8	114,8
2148	LABORATOR	41,6	114,8	114,8	114,8
2149	LABORATOR	41,6	114,8	114,8	114,8
2150	LABORATOR	41,6	114,8	114,8	114,8
2151	LABORATOR	41,6	114,8	114,8	114,8
2152	LABORATOR	41,6	114,8	114,8	114,8
2153	LABORATOR	41,6	114,8	114,8	114,8
2154	LABORATOR	41,6	114,8	114,8	114,8
2155	LABORATOR	41,6	114,8	114,8	114,8
2156	LABORATOR	41,6	114,8	114,8	114,8
2157	LABORATOR	41,6	114,8	114,8	114,8
2158	LABORATOR	41,6	114,8	114,8	114,8
2159	LABORATOR	41,6	114,8	114,8	114,8
2160	LABORATOR	41,6	114,8	114,8	114,8
2161	LABORATOR	41,6	114,8	114,8	114,8
2162	LABORATOR	41,6	114,8	114,8	114,8
2163	LABORATOR	41,6	114,8	114,8	114,8
2164	LABORATOR	41,6	114,8	114,8	114,8
2165	LABORATOR	41,6	114,8	114,8	114,8
2166	LABORATOR	41,6	114,8	114,8	114,8
2167	LABORATOR	41,6	114,8	114,8	114,8
2168	LABORATOR	41,6	114,8	114,8	114,8
2169	LABORATOR	41,6	114,8	114,8	114,8
2170	LABORATOR	41,6	114,8	114,8	114,8
2171	LABORATOR	41,6	114,8	114,8	114,8
2172	LABORATOR	41,6	114,8	114,8	114,8
2173	LABORATOR	41,6	114,8	114,8	114,8
2174	LABORATOR	41,6	114,8	114,8	114,8
2175	LABORATOR	41,6	114,8	114,8	114,8
2176	LABORATOR	41,6	114,8	114,8	114,8
2177	LABORATOR	41,6	114,8	114,8	114,8
2178	LABORATOR	41,6	114,8	114,8	114,8
2179	LABORATOR	41,6	114,8	114,8	114,8
2180	LABORATOR	41,6	114,8	114,8	114,8
2181	LABORATOR	41,6	114,8	114,8	114,8
2182	LABORATOR	41,6	114,8	114,8	114,8
2183	LABORATOR	41,6	114,8	114,8	114,8
2184	LABORATOR	41,6	114,8	114,8	114,8
2185	LABORATOR	41,6	114,8	114,8	114,8
2186	LABORATOR	41,6	114,8	114,8	114,8
2187	LABORATOR	41,6	114,8	114,8	114,8
2188	LABORATOR	41,6	114,8	114,8	114,8
2189	LABORATOR	41,6	114,8	114,8	114,8
2190	LABORATOR	41,6	114,8	114,8	114,8
2191	LABORATOR	41,6	114,8	114,8	114,8
2192	LABORATOR	41,6	114,8	114,8	114,8
2193	LABORATOR	41,6	114,8	114,8	114,8
2194	LABORATOR	41,6	114,8	114,8	114,8
2195	LABORATOR	41,6	114,8	114,8	114,8
2196	LABORATOR	41,6	114,8	114,8	114,8
2197	LABORATOR	41,6	114,8	114,8	114,8
2198	LABORATOR	41,6	114,8	114,8	114,8
2199	LABORATOR	41,6	114,8	114,8	114,8
2200	LABORATOR	41,6	114,8	114,8	114,8
2201	LABORATOR	41,6	114,8	114,8	114,8
2202	LABORATOR	41,6	114,8	114,8	114,8
2203	LABORATOR	41,6	114,8	114,8	114,8
2204	LABORATOR	41,6	114,8	114,8	114,8
2205	LABORATOR	41,6	114,8	114,8	114,8
2206	LABORATOR	41,6	114,8	114,8	114,8
2207	LABORATOR	41,6	114,8	114,8	114,8
2208	LABORATOR	41,6	114,8	114,8	114,8
2209	LABORATOR	41,6	114,8	114,8	114,8
2210	LABORATOR	41,6	114,8	114,8	114,8
2211	LABORATOR	41,6	114,8	114,8	114,8
2212	LABORATOR	41,6	114,8	114,8	114,8
2213	LABORATOR	41,6	114,8	114,8	114,8
2214	LABORATOR	41,6	114,8	114,8	11

[illegible]

PUDORYS 3.NH



 <p>TELFOŇNÍ/JINÝŮ KONTAKT – 19' RÁDOK</p> <p>TELFOŇNÍ OSTRÉHA</p> <p>TELFOŇNÍ/JINÝŮ DVOUSTRANA, 24645 PŮL. 7A</p> <p>TELFOŇNÍ/JINÝŮ ŽILSKÁ 1464/5</p> <p>STRUKTURÁLNÍ KAPÉLÉ – KAPÉL. ÚP. OČI. 7A</p> <p>VLÁDNÍ TELFOŇNÍ KODOVÝ – 57671 1026/5</p> <p>ČÍSLOVNÍ ZÁSOBEK STRUKTUR. KAPÉLÉ:</p> <p>1. 1026/5</p> <p>ČÍSLO VÝVODU</p> <p>ČÍSLO DATOVÉHO KODOVÉHO</p>	<p>GENÉRALNÍ PROJEKTANT :</p> <p>ARCHITEKTONICKÁ KANCELÁŘ ARKOS S.Ů.O.</p> <p>HRABÁKOVA 1780/5, 700 00 OSTRAVA - MORAVSKÁ OSTRAVA</p> <p>TEL/FAX : 599 527 839 E-MAIL : drcos@arkos-pro.cz</p>	<p>PROJEKTANT PROFESOR</p>  <p>ING. JOSEF NEZVAL</p> <p>SMILSKÁ 1464/5</p> <p>722 01 ČESKÝ TEŠÍN</p> <p>TEL: 605317 0610</p> <p>E-MAIL: JOSEF.NEZVAL@CENTRUM.CZ</p>	<p>Zodpovědný projektant:</p> <p>Ing. Pavel ČERNÝ</p> <p>Kontrolovat:</p> <p>vypracoval:</p> <p>Josef Nezval</p> <p>vypracoval:</p> <p>Josef Nezval</p>	 <p>ARKOS</p>
--	--	--	---	--

INVESTOR :	AREÁL VŠB-TU OSTRAVA 17 listopadu 2172/55, 708 33 Ostrava-Ponava	Č. ZAKÁZKY :	A.44
MÍSTO STAVBY :	Areál VŠB-TU Ostrava, parcela č. 1738/15, k.ú. Ponava	STUP P.D. :	DPS
STAVBA :	STAVEBNÍ ÚPRAVY objektu IET areál VŠB-TU Ostrava -Ponava	DATAUM :	04./20
ČÁST P.D. :	D1 DOKUMENTACE STAVEBNÍCH A INŽENÝRSKÝCH OBJEKTŮ D1.4 Technika prostředí staveb D1.4.5 ZAŘÍZENÍ SLABOPROUDÉ ELEKTROTECHNIKY	ARCHIV :	
VÝKRES :	PŮDORYS	MĚŘÍTKO :	1:100
		Č. VÝKRESU	D1.4.5-0

D1.4.5-02